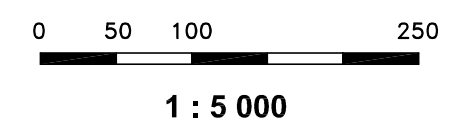
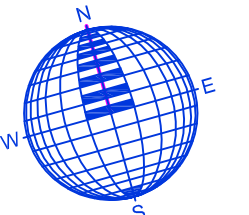
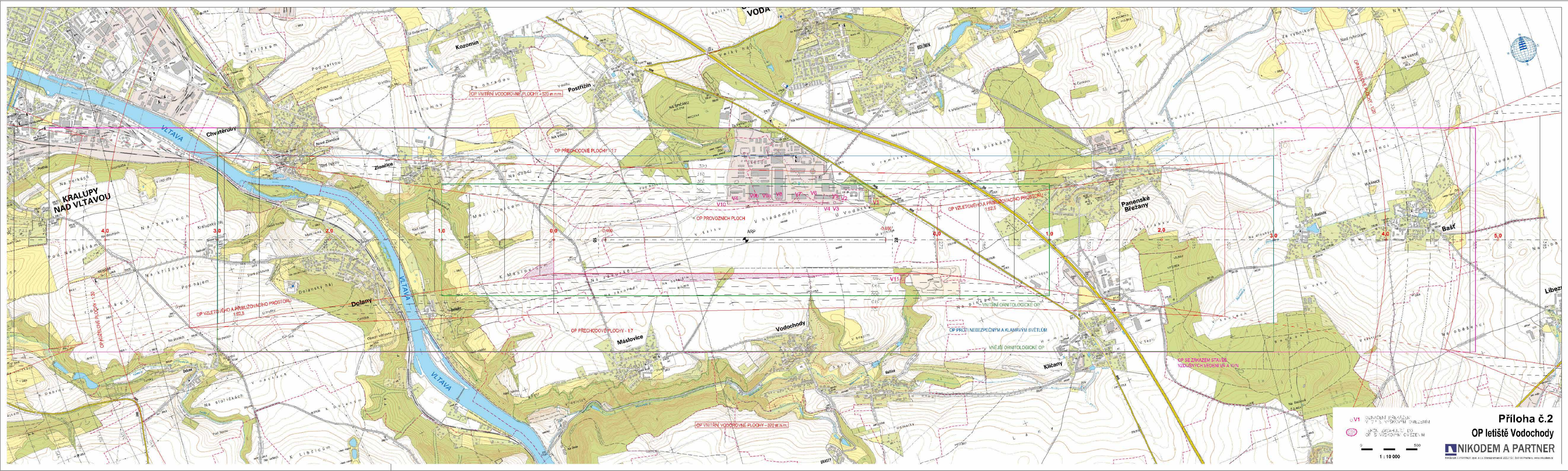


- LEGENDA
- 1 OZNAČENÍ PŘEKÁŽEK V OP PROVOZNÍCH PLOCH
  - ▨ VYZNAČENÍ PLOŠNÝCH PŘEKÁŽEK
  - 20 ○ 20 OZNAČENÍ LINIOVÝCH PŘEKÁŽEK
  - OPLOCENÍ LETIŠTĚ
  - - - - - HRANICE KATASTRÁLNÍCH ÚZEMÍ



**Příloha č.1**  
**OP letiště Vodochody**



OP VNITŘNÍ VODOROVNÉ PLOCHY - 320 m.n.m.

Postřizín

OP PŘECHODOVÉ PLOCHY - 17

Zlončice

OP PROVOZNÍCH PLOCH

OP VZLETOVÉHO A PŘIBLIŽOVACÍHO PROSTORU  
1:62,5

Panenské Březany

OP VZLETOVÉHO A PŘIBLIŽOVACÍHO PROSTORU  
1:62,5

Dolany

OP PŘECHODOVÉ PLOCHY - 17

Městlovice

Vodochody

OP PROTI NEBEZPEČNÝM A KLAMAVÝM SVĚTLŮM

VNĚJŠÍ ORNITOLOGICKÉ OP

OP SE ZAKAZEM STAVBY  
VZDUŠNÝCH VEDENÍ VNĚŘÍ A KVN

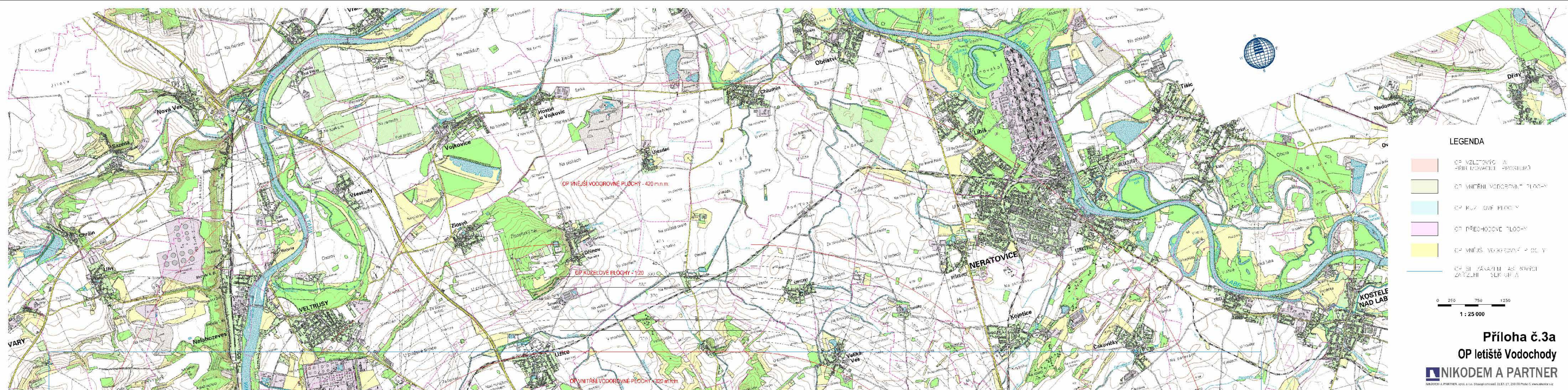
OP VNITŘNÍ VODOROVNÉ PLOCHY - 320 m.n.m.

- V1 OZNAČENÍ PŘEKÁŽEK V 2% VÝŠKOVÝM OMEZENÍ
- OZNAČENÍ ZAKAZENÝCH OP S VÝŠKOVÝM OMEZENÍM

0 500  
1 : 10 000

Příloha č.2  
OP letiště Vodochody

**NIKODEM A PARTNER**  
NIKODEM A PARTNER, spol. s r.o. Seznamová 1517/1, 500 01 Praha 9, www.nikodem.cz



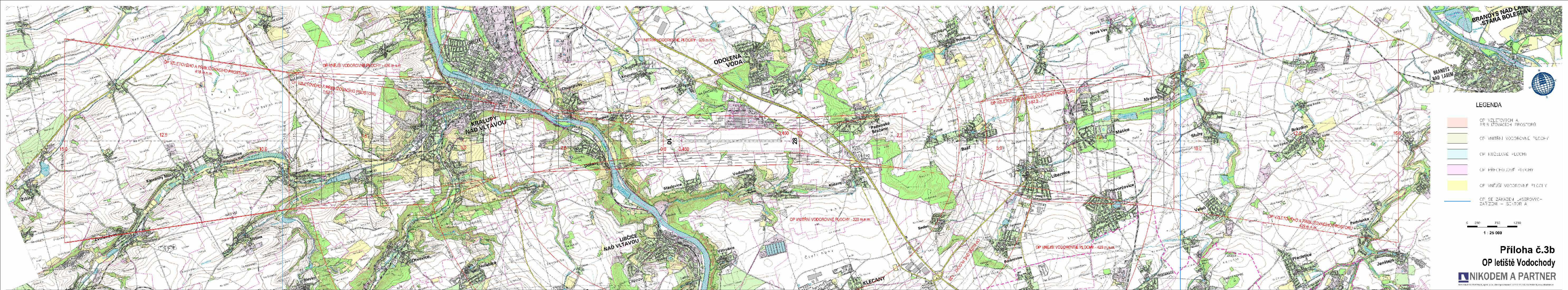
**LEGENDA**

- OP VZLETOVÉ A PŘÍP. POKYVACÍ PLOŠY
- OP VNITŘNÍ VODOROVNÉ PLOŠY
- OP KULOVÉ PLOŠY
- OP PŘEHOŠOVÉ PLOŠY
- OP VNĚJŠÍ VODOROVNÉ PLOŠY
- OP SIL. ZÁKLADNÍ A S ROVNICI ZÁKL. SIL. SLEP. A

0 250 750 1250

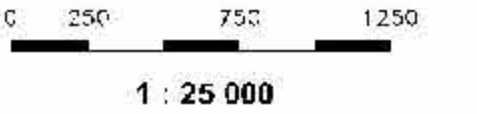
1 : 25 000

**Příloha č.3a**  
**OP letiště Vodochody**



LEGENDA

- OP VZLETOVÝCH A PŘIBLIŽOVACÍHO PROSTORU
- OP VNITRNÍ VODOROVNÉ PLOCHY
- OP KRUŽLOVÉ PLOCHY
- OP PŘECHODOVÉ PLOCHY
- OP VNEJŠÍ VODOROVNÉ PLOCHY
- OP SE ZAKAZEM LASEROVÝCH ZARUČENÍ - SEKTOR A



**Příloha č.3b**  
**OP letiště Vodochody**

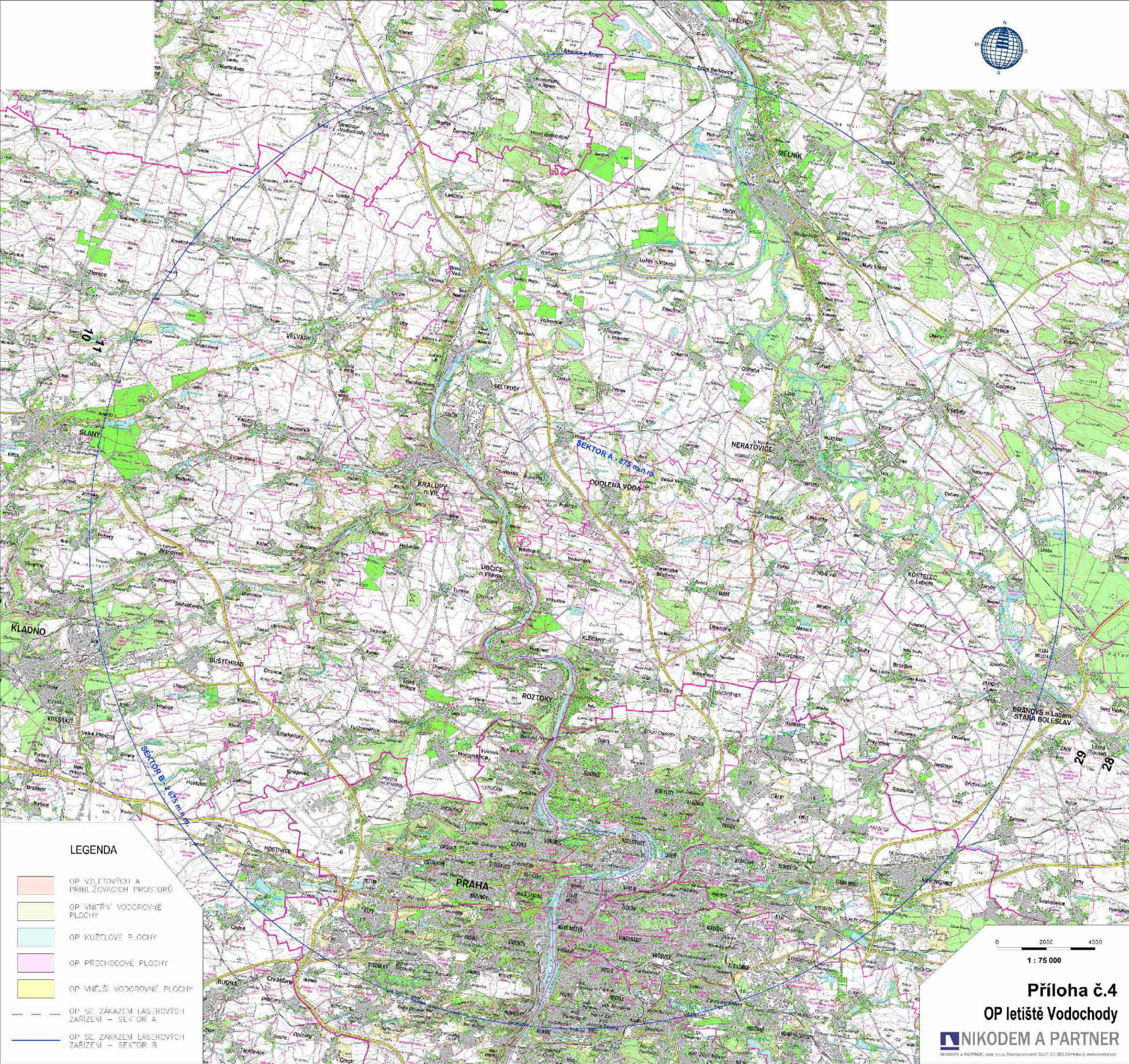


LEGENDA

- OP VZ. PLOCHY - A  
PŘIBLÍŽOVACÍ PROSTOR
- OP VNITŘNÍ VODOROVNÉ PLOCHY
- OP KUŽELOVÉ PLOCHY
- OP PŘEČKOVACÍ PLOCHY
- OP VNĚJŠÍ VODOROVNÉ PLOCHY
- OP SÍŤ ŽELEZNIČNÍ PASTROVCI  
ŽÁŘTVA - SEKTOR A

0 250 750 1250  
1 : 25 000

**Příloha č.3c**  
**OP letiště Vodochody**



**LEGENDA**

-  OP VZLETŮVÝCH A PŘÍBLŽŇOVÝCH PROSTORŮ
-  OP VNITŘNÍ VODOROVNÉ PLOCHY
-  OP KUŽELOVÉ PLOCHY
-  OP PŘECHODOVÉ PLOCHY
-  OP VNĚŠNÍ VODOROVNÉ PLOCHY
-  OP SE ZÁKAZEM LASEROVÝCH ZAŘÍZENÍ – SEKTOR A
-  OP SE ZÁKAZEM LASEROVÝCH ZAŘÍZENÍ – SEKTOR B

0 2000 4000

1 : 75 000

**Příloha č.4  
OP letiště Votavody**