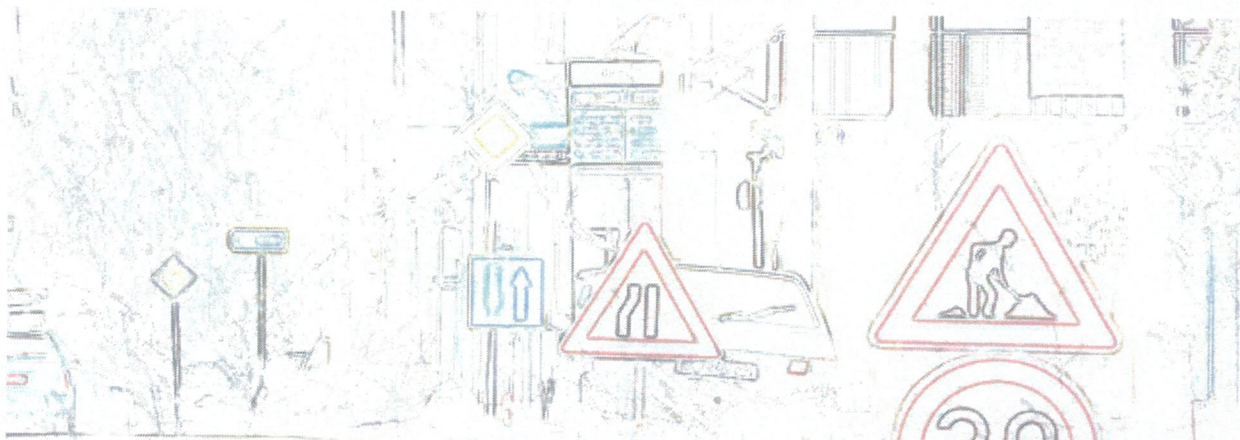
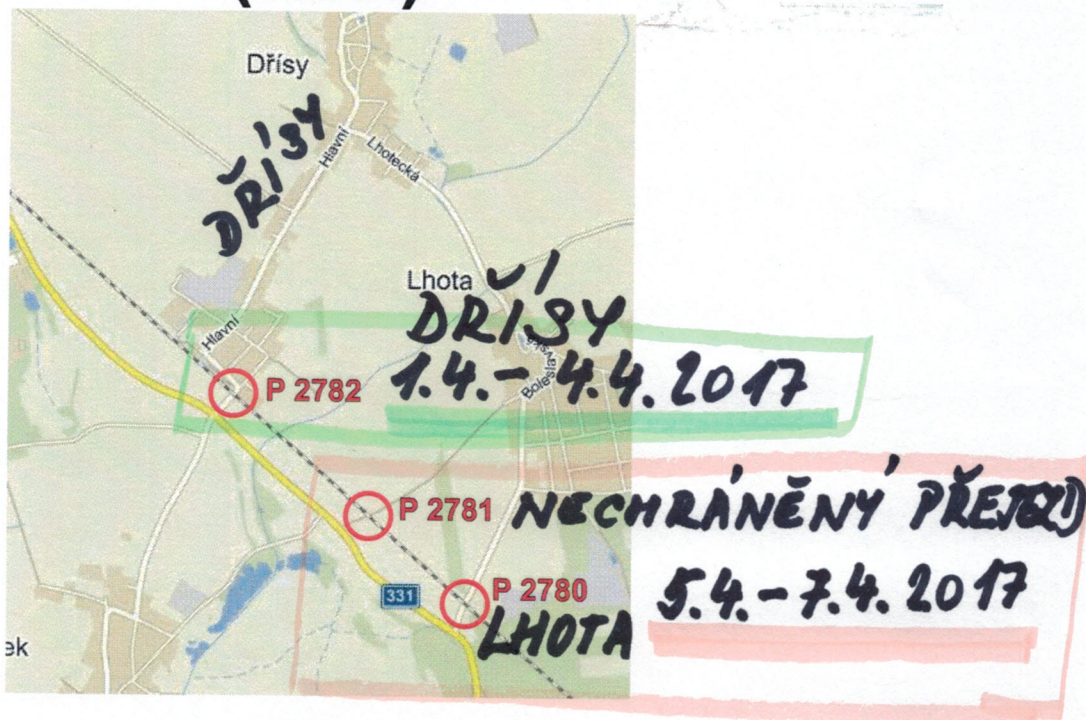


**Dřísy, Lhota**  
uzavírky žel. přejezdů P 2782, P 2781 a P2780



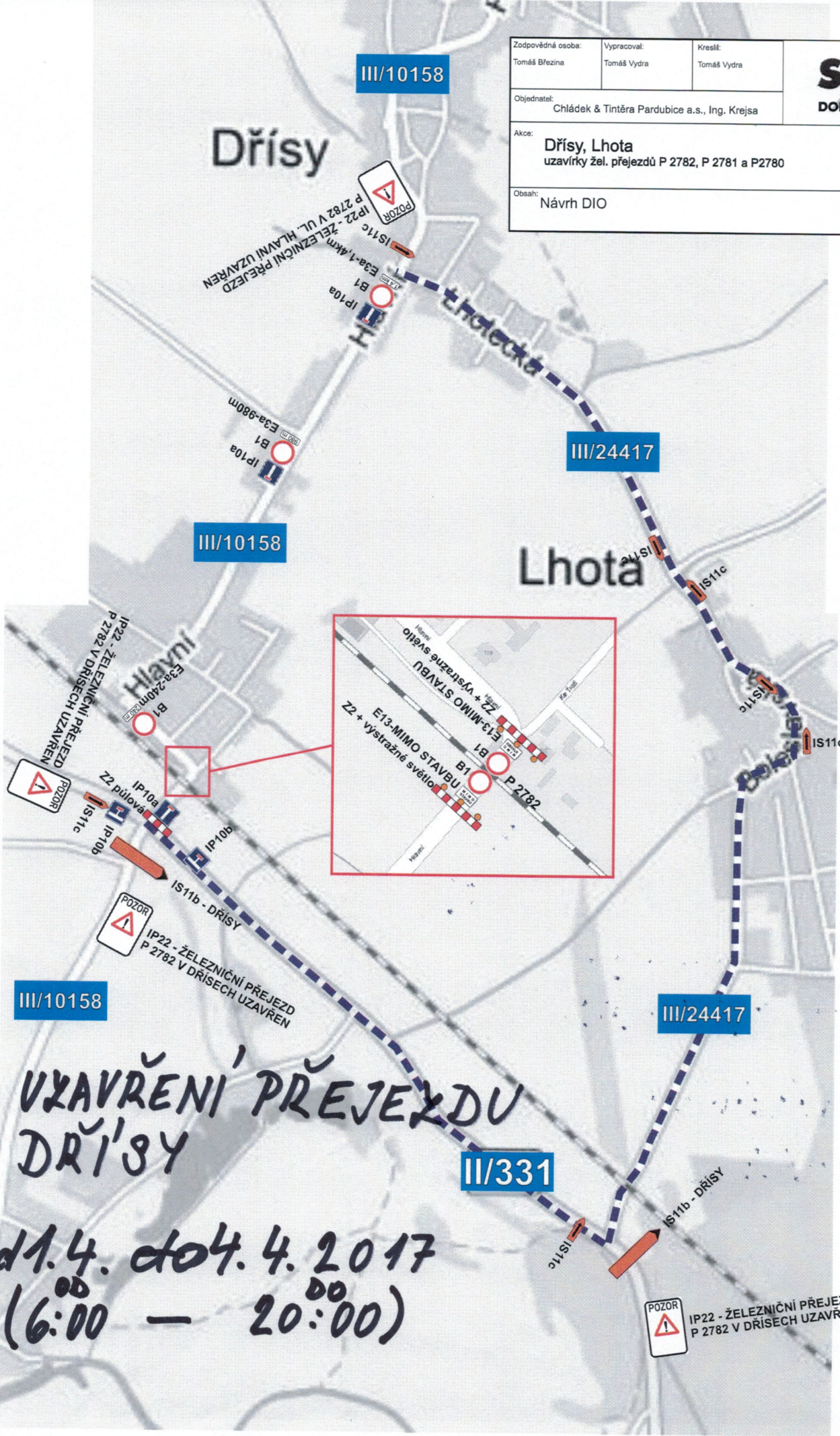
**PROJEKT**  
dopravně inženýrského opatření  
(DIO)



**SEDOZ**  
DOPRAVNÍ ZNAČENÍ

Při umístění dopravního značení musí  
být dodrženy podmínky dané  
v TP66 - OZNAČENÍ PRACOVNÍCH MÍST  
NA POZEMNÍCH KOMUNIKACÍCH III.VYDÁNÍ,  
zák.č.361/2001 Sb. v platném znění  
a zák.č. 13/1997 Sb. v platném znění.

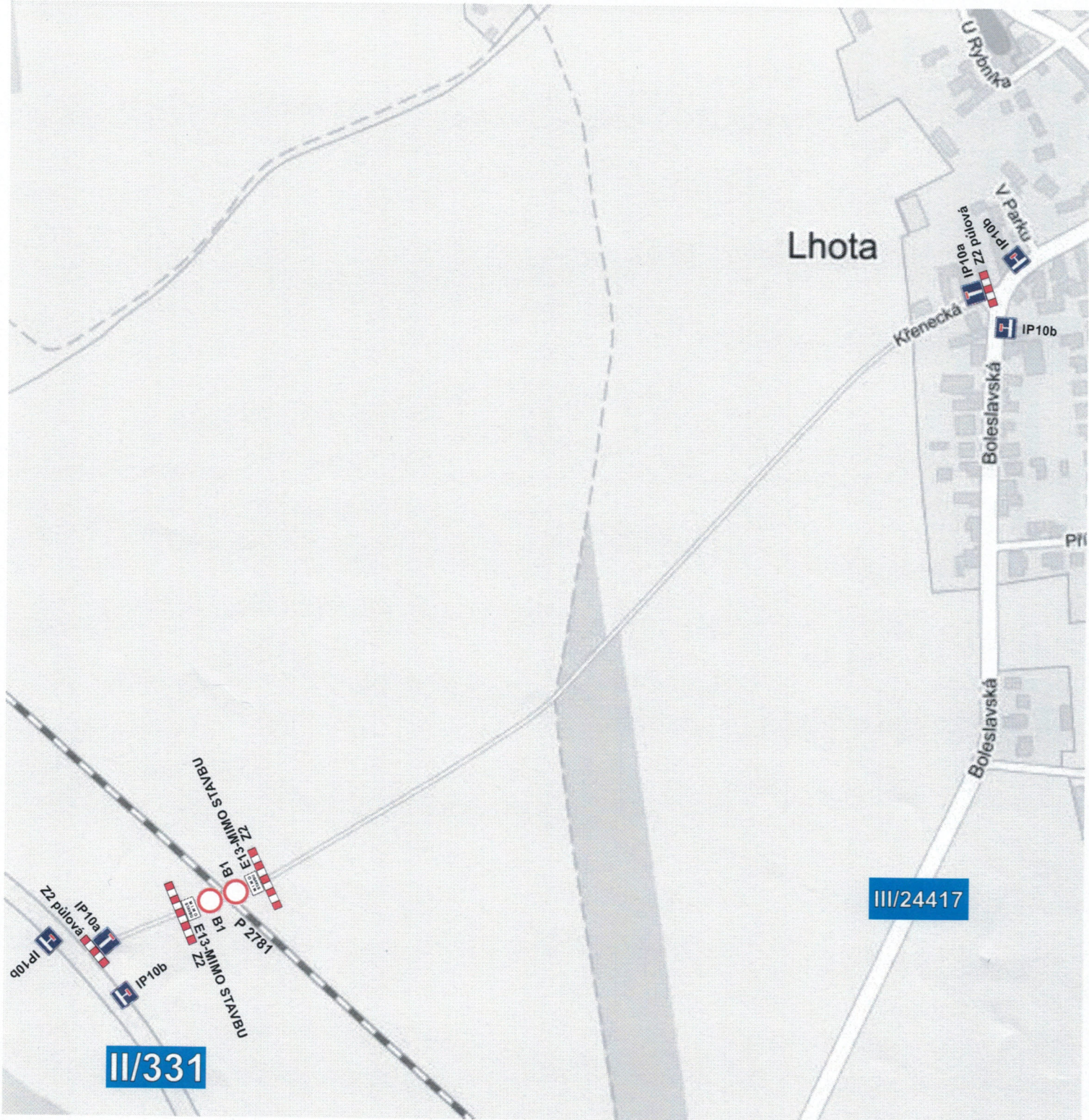
Zodpovědná osoba: Tomáš Brezina	Vypracoval: Tomáš Vydra	Kreslil: Tomáš Vydra	<b>SEDOZ</b> DOPRAVNÍ ZNAČENÍ
Objednatel: Chládek & Tintěra Pardubice a.s., Ing. Krejsa			
Akce: Dřísy, Lhota uzavírky žel. přejezdů P 2782, P 2781 a P2780			Formát: A4
			Měřítko:
			Datum: 03/2017
Obsah: Návrh DIO			Účel: PSP
			Číslo výkresu:
			Paré č.:



**UZAVŘENÍ PŘEJEZDU  
DŘÍSY**

od 1.4. do 4.4. 2017  
(6:00 - 20:00)

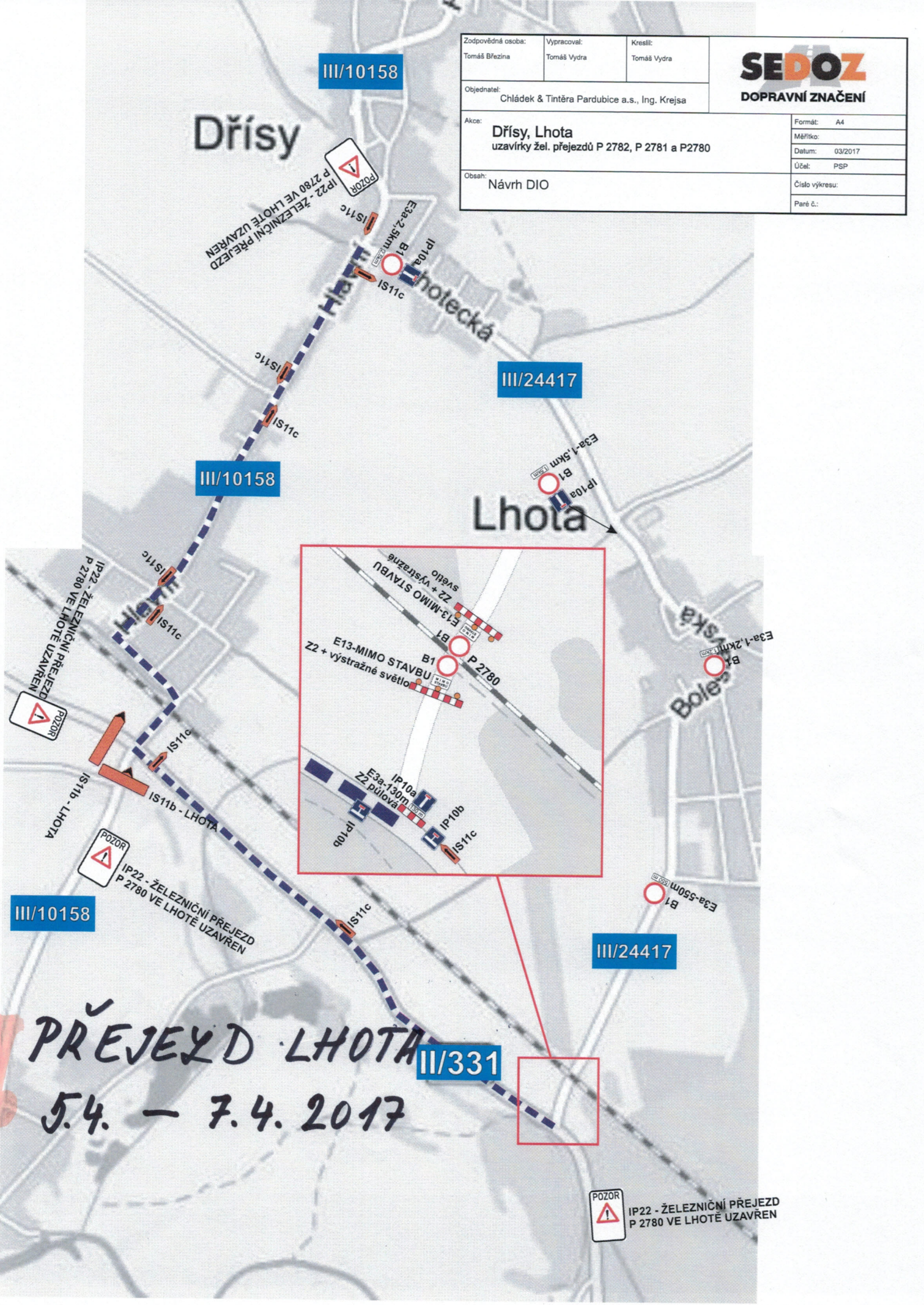
**POZOR**  
IP22 - ŽELEZNIČNÍ PŘEJEZD  
P 2782 V DŘÍSECH UZAVŘEN



**NECHRÁNĚNÝ PŘEJEZD**  
**5.4. — 7.4. 2017**

Zodpovědná osoba: Tomáš Březina	Vypracoval: Tomáš Vydra	Kreslil: Tomáš Vydra	
Objednatel: Chládek & Tintěra Pardubice a.s., Ing. Krejsa			
Akce: Dřísy, Lhota uzavírky žel. přejezdů P 2782, P 2781 a P2780			Formát: A4
			Měřítko:
			Datum: 03/2017
			Účel: PSP
Obsah: Návrh DIO			Číslo výkresu:
			Paré č.:

Zodpovědná osoba: Tomáš Březina	Vypracoval: Tomáš Vydra	Kreslil: Tomáš Vydra	<b>SEDOZ</b> DOPRAVNÍ ZNAČENÍ
Objednatel: Chládek & Tintěra Pardubice a.s., Ing. Krejsa			
Akce: Dřísy, Lhota uzavírky žel. přejezdů P 2782, P 2781 a P 2780			Formát: A4
			Měřítko:
			Datum: 03/2017
			Účel: PSP
Obsah: Návrh DIO			Číslo výkresu:
			Paré č.:



III/10158

III/24417

III/10158

III/10158

III/24417

III/331

**✓ PŘEJEZD LHOTA**  
**5.4. – 7.4. 2017**



IP22 - ŽELEZNIČNÍ PŘEJEZD  
P 2780 VE LHOTĚ UZAVŘEN